



## Smart Line

### VCU-5

Распределяет питание и сигнал низкого заряда батареи между основным блоком извещателя и беспроводным передатчиком

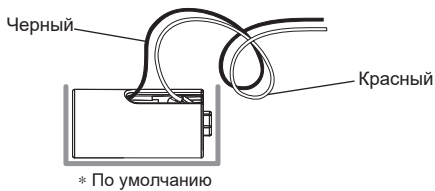
КОМПЛЕКТ: Плата - 1, имитатор батареи - 2, кабель питания - 1

**⚠ Внимание** Не соединяйте имитаторы батареи последовательно.

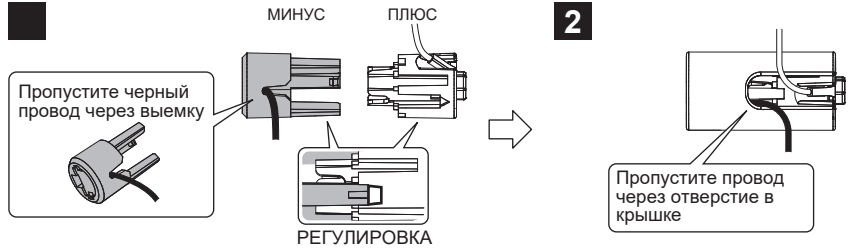
## ПОДГОТОВКА

### Имитатор батареи

**CR123A** Для батарей типа CR123A используйте блок без разборки.

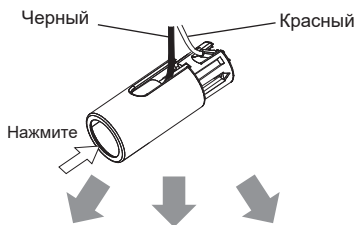


• Чтобы собрать имитатор обратно, если он был разобран:



**CR2 1/2AA**

**1**

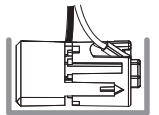


**CR2**

**2**

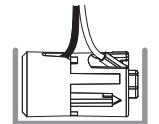


**3**



**1/2AA**

**3**



В данном случае КРЫШКА не требуется

КРЫШКА

МИНУС

ПЛЮС

### ⚠ Внимание

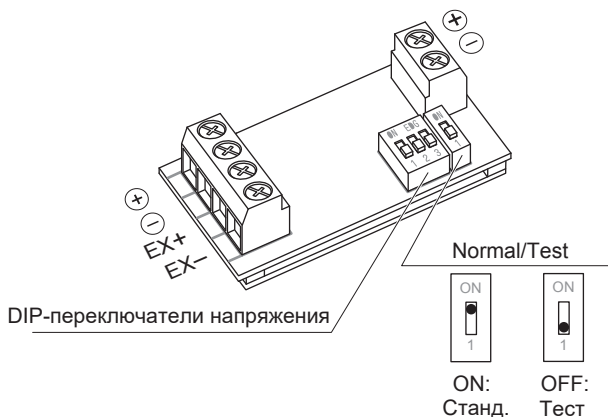
- Не соединяйте концы черного и красного проводов.
- Не тяните провода.

## НАСТРОЙКА

**1** В соответствии с приведенными ниже указаниями настройте DIP-переключатели так, чтобы их положение соответствовало выбранному типу батарей и напряжению их низкого заряда.

Если напряжение низкого заряда батарей не известно, укажите вначале 2,3 В для батареи 3,0 В или 2,6 В для батареи 3,6 В.

**2** Соедините извещатель, беспроводной передатчик и VCU-5.



**3** Установите батареи в извещатель и убедитесь, что сигнал низкого заряда батарей отсутствует.

**4** Измените положение переключателя "Normal/Test" со стандартного в положение "Тест". Проверьте, что на беспроводном передатчике сформировался сигнал низкого заряда батарей. Если сигнал не сформировался, установите более низкий уровень напряжения при помощи DIP-переключателей (например, измените L-1 на L-2 или H1 на H2, затем L-2 на L-3 или H-2 на H-3).

**5** Когда сигнал низкого заряда батареи сформировался, удалите батареи и измените положение переключателя снова в стандартное.

